

Daily At-Home Checklist for Parents/Caregivers

Let's Stay Safe Together!

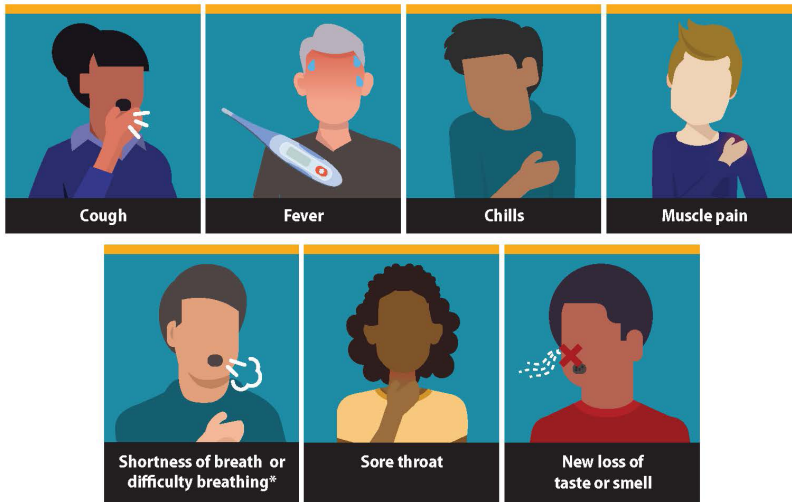
Please review this daily before sending your child to school:

- 1 Has your child been exposed to someone diagnosed with COVID-19 in the past 14 days?
- 2 Does your child have one or more COVID-19 symptoms?
(See below.)
- 3 If you answer “**yes**” to one or both questions above, do **NOT** send your child to school.*

**Contact your child's teacher, and please seek medical care as appropriate.*

Symptoms of Coronavirus (COVID-19)

Know the symptoms of COVID-19, which can include the following:



Symptoms can range from mild to severe illness, and appear 2-14 days after you are exposed to the virus that causes COVID-19.

***Seek medical care immediately if someone has emergency warning signs of COVID-19.**

- Trouble breathing
- Persistent pain or pressure in the chest
- New confusion
- Inability to wake or stay awake
- Bluish lips or face

This list is not all possible symptoms. Please call your medical provider for any other symptoms that are severe or concerning to you.



[cdc.gov/coronavirus](https://www.cdc.gov/coronavirus)

317162-4 May 20, 2020 10:44 AM

AS A REMINDER:



Lista de verificación diaria en el hogar para padres/encargados

¡Protejámonos juntos!

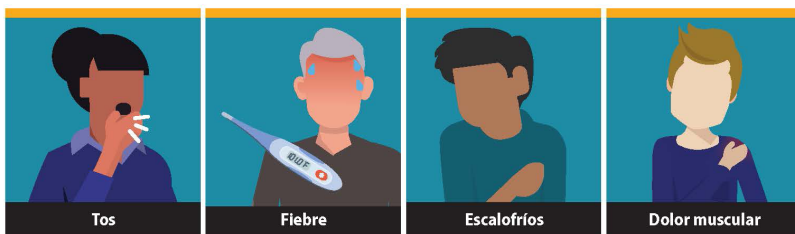
Por favor conteste estas preguntas diariamente antes de enviar a su niño a la escuela:

- 1 ¿Ha estado su niño expuesto a alguien que fue diagnosticado con COVID-19 en los últimos 14 días?
- 2 ¿Tiene su niño uno o más síntomas del COVID-19? (vea abajo.)
- 3 Si usted responde “sí” a una o ambas de las preguntas anteriores, **NO** envíe a su niño a la escuela.*

*Comuníquese con el maestro de su niño y busque la atención médica correspondiente.

Síntomas del coronavirus (COVID-19)

Conozca los síntomas del COVID-19, que pueden incluir:



Los síntomas pueden ser de leves a graves, y aparecer de 2 a 14 días después de la exposición al virus que causa COVID-19.

***Busque atención médica de inmediato si alguien tiene signos de advertencia de emergencia del COVID-19.**

- Dificultad para respirar
- Dolor o presión persistente en el pecho
- Confusión de aparición reciente
- Dificultad para despertarse o mantenerse despierto
- Color azulado en los labios o el rostro

*Esta lista no incluye todos los síntomas posibles. Llame a su proveedor de servicios médicos por cualquier otro síntoma grave o que le preocupe.



cdc.gov/coronavirus-es

HP-317192-A 20 de mayo, 2020 10:44 a.m.

Recordatorio:



Los revestimientos faciales son obligatorios en los espacios públicos