

WELCOME

We care about the safety of all students, staff & visitors.

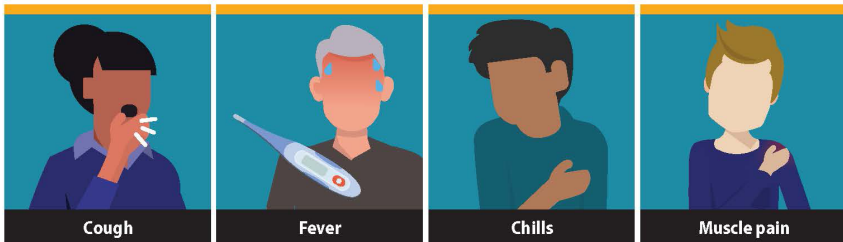


Please review before entering:

- 1** Have you been exposed to someone diagnosed with COVID-19 in the past 14 days?
- 2** Do you have one or more COVID-19 symptoms? *(See below.)*
- 3** If you answer “**yes**” to one or both questions above, please do **NOT** enter the building.
Also, please seek appropriate medical care. Thank you!

Symptoms of Coronavirus (COVID-19)

Know the symptoms of COVID-19, which can include the following:



Symptoms can range from mild to severe illness, and appear 2-14 days after you are exposed to the virus that causes COVID-19.

***Seek medical care immediately if someone has emergency warning signs of COVID-19.**

- Trouble breathing
- Persistent pain or pressure in the chest
- New confusion
- Inability to wake or stay awake
- Bluish lips or face

This list is not all possible symptoms. Please call your medical provider for any other symptoms that are severe or concerning to you.



[cdc.gov/coronavirus](https://www.cdc.gov/coronavirus)

3/17/20 - A May 20, 2020 10:44 AM



**MASKS ARE
MANDATORY
IN ALL PUBLIC SPACES**



BIENVENIDOS



Nos preocupamos por la seguridad de todos los estudiantes, el personal y los visitantes.

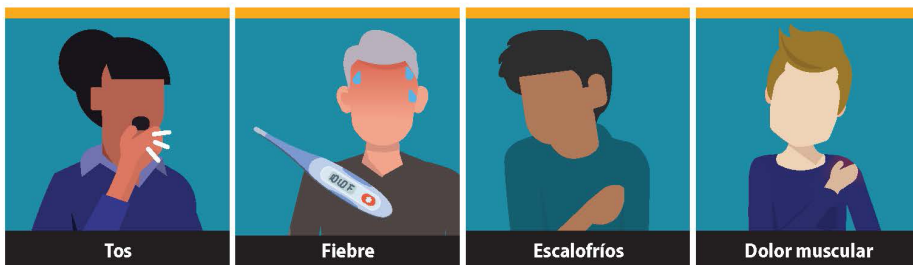
Por favor conteste las siguientes preguntas antes de entrar:

- 1 ¿Ha estado usted expuesto a alguien que fue diagnosticado con COVID-19 en los últimos 14 días?
- 2 ¿Tiene usted uno o más síntomas del COVID-19? (lea más adelante.)
- 3 Si responde “sí” a una o ambas preguntas anteriores, por favor NO entre en el edificio.

Además, busque la atención médica adecuada. ¡Muchas gracias!

Síntomas del coronavirus (COVID-19)

Conozca los síntomas del COVID-19, que pueden incluir:



Los síntomas pueden ser de leves a graves, y aparecer de 2 a 14 días después de la exposición al virus que causa COVID-19.

***Busque atención médica de inmediato si alguien tiene signos de advertencia de emergencia del COVID-19.**

- Dificultad para respirar
- Dolor o presión persistente en el pecho
- Confusión de aparición reciente
- Dificultad para despertarse o mantenerse despierto
- Color azulado en los labios o el rostro

*Esta lista no incluye todos los síntomas posibles. Llame a su proveedor de servicios médicos por cualquier otro síntoma grave o que le preocupe.



[cdc.gov/coronavirus-es](https://www.cdc.gov/coronavirus-es)

MP-317142-A-20 de mayo 2020 10:44 am



Los revestimientos faciales son obligatorios en los espacios públicos